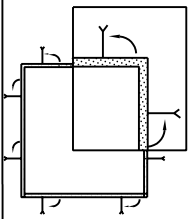


# ISTRUZIONI MONTAGGIO VETRATA FISSA BLOXALL 95 REI 120

1



Premurare il falso telaio (controtelaio) previa apertura delle zanche, inserirlo nella muratura come sotto illustrato perfettamente a piombo e a raso della stessa. Verificare il posizionamento nel muro che corrisponda all'asse della vetrata, nonché la parte inferiore che corrisponda alla quota pavimento finito ( Q.P.F. )



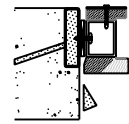
Nel caso di posa in battuta piegare le zanche verso l'interno del muro.



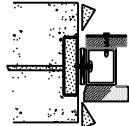
Nel caso di posa in luce basta aprire le zanche dritte

2

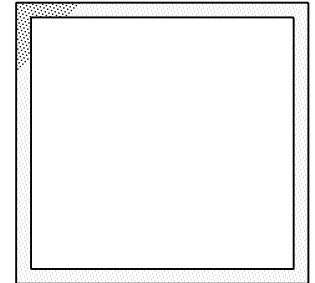
Fissato il controtelaio con malta che avra' fatto presa ( asciutta ). Inserire nel vano il telaio di cassa fissando provvisoriamente con cunei di legno, avendo cura di controllare bene il piombo in ambedue i lati.



Posa in battuta

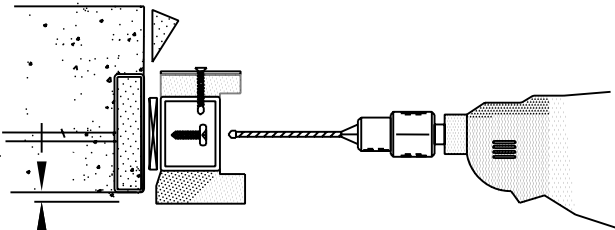


Posa in luce



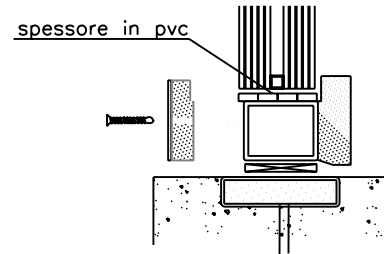
3

Forare il controtelaio in corrispondenza dei fori già esistenti nel telaio di cassa con punta da ferro. Inserire spessore in dotazione e avvitare le viti da 5.5x19.



Attenzione se in battuta spostare di 2.5mm. verso l'esterno il telaio dal filo muro per compensare lo spessore dell'angolare coprifilo.

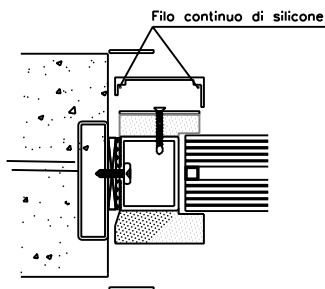
4



Smontare i piatti in acciaio ed il " Materiale isolante "(calciosilicato) Montare il vetro "REI 120", con spessori in pvc rigido nel lato inferiore. Rimontare il "Materiale isolante" ed i piatti in acciaio, fissandoli nella posizione originale.

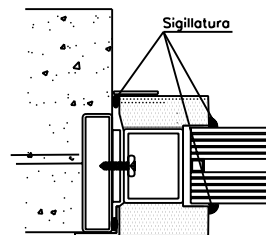
"Attenzione non pressare il vetro "

5



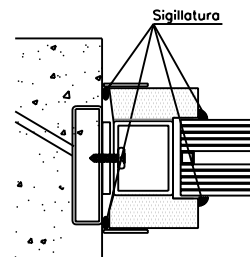
Applicare i profili di copertura e coprifilo mediante siliconatura. Si consiglia di provare i profili prima di incollarli in modo definitivo.

6



Posa in battuta

Sigillare con silicone specifico tra serramento e muratura, e tra serramento e vetro.



Posa in luce